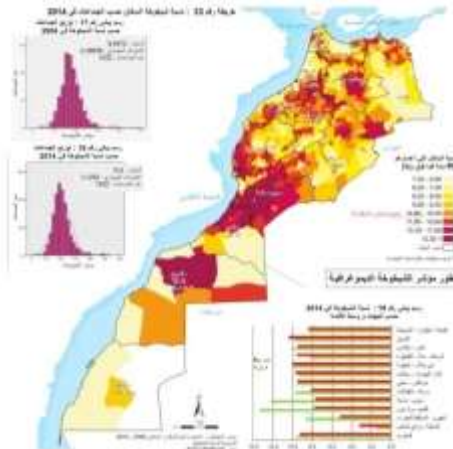
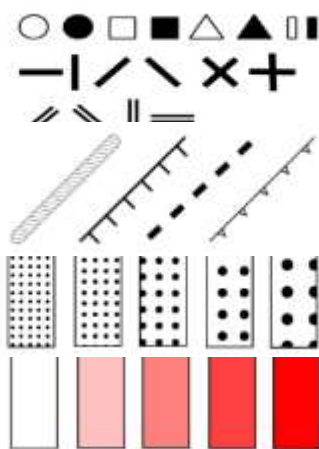
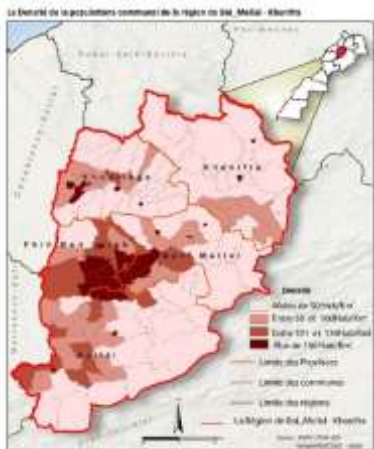


جامعة مولاي اسماعيل كلية الآداب والعلوم الإنسانية
 مكناس - مسلك التاريخ - الفصل الرابع -

وحدة: الخرائطية

المحاضرة الثانية

ذ. يونس الورتي



محاوور الووؤة

تقؤيم عام

1 - الخرائط: مفهوماها، أهميتها ومراحل تطورها

✓ تعريف الخريطة

✓ نبذة عن تاريخ الخريطة

2 - تصنيف الخرائط

✓ حسب المضمون

✓ حسب مقياس الرسم

✓ حسب طريقة تمثيل الظواهر الجغرافية

3 - تمثيل الخرائط حسب الموضوع

✓ الخرائط البشرية

✓ الخرائط الطبيعية

4 - أشكال التوطين الخرائطي

✓ التوطين النقطي

✓ التوطين الخطي

✓ التوطين المساحي

5 - طبيعة الخريطة الموضوعاتية حسب المستوى الوظيفي

✓ الخرائط التحليلية

✓ الخرائط التركيبية

✓ الخرائط الحركية

المحاضرة الثانية

2 - تصنيف الخرائط

تتعدد انواع الخرائط، مما يجعل من الصعب حصر أنواعها. فقد تختلف استخدامات الخرائط من مجرد خريطة بسيطة لمواقع عليها مظاهر جغرافية معينة، إلى خريطة تفصيلية يقوم الجغرافي فيها بتحليل مجموعة من الظواهر الجغرافية الطبيعية والبشرية، ويقوم في بعض الأحيان بمجموعة من العمليات الحسابية لتمثيل المعطيات على الخريطة.

ومن أهم تصنيفات الخرائط نجد :

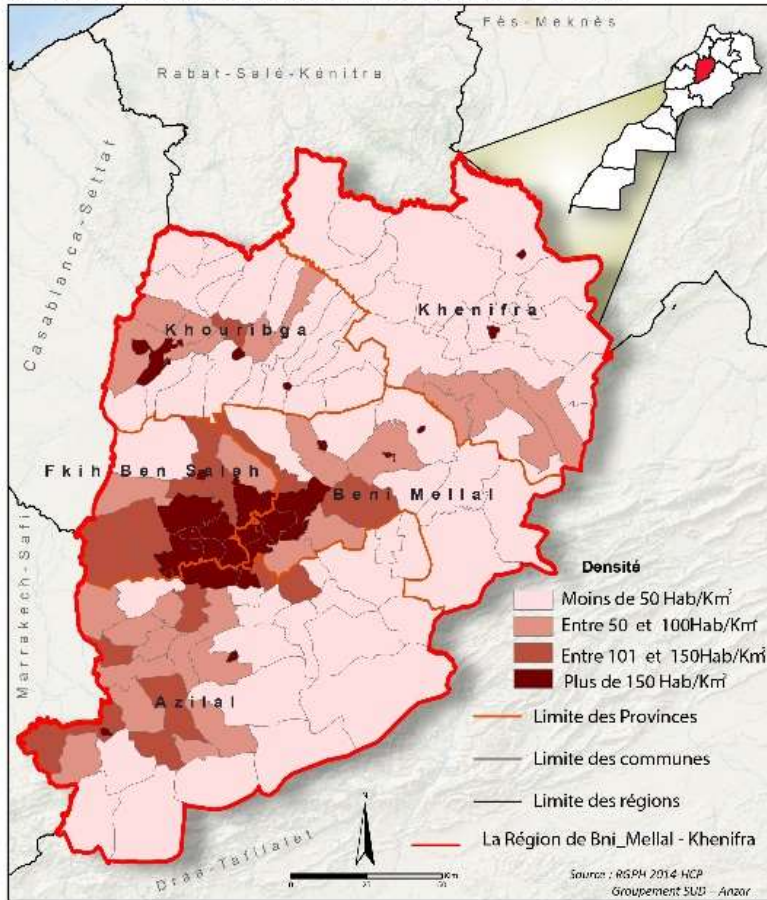
✓ التصنيف حسب المضمون : بعبارة أخرى القيمة النفعية للخريطة ونميز فيها بين :

- الخرائط العامة : هي خرائط تقوم بتمثيل ظواهر جغرافية طبيعية كانت أم بشرية، بشكل مبسط بدون معالجة، وتندرج ضمنها الخرائط الطبوغرافية؛
- الخرائط الموضوعاتية : تسمى كذلك بالخرائط الخاصة وتقوم بتمثيل الظواهر الطبيعية والبشرية إما بشكل نوعي او كمي، وإذا كان الهدف من تمثيل الظاهرة، هو توضيح أنواعها وتوزيعها المكاني فتسمى بالخرائط الموضوعاتية النوعية، إما إذا كانت تمثل نوع وحجم قيمة الظاهرة وتوزيعها المكاني فتسمى بالخريطة الموضوعاتية المكانية.

2 - تصنيف الخرائط

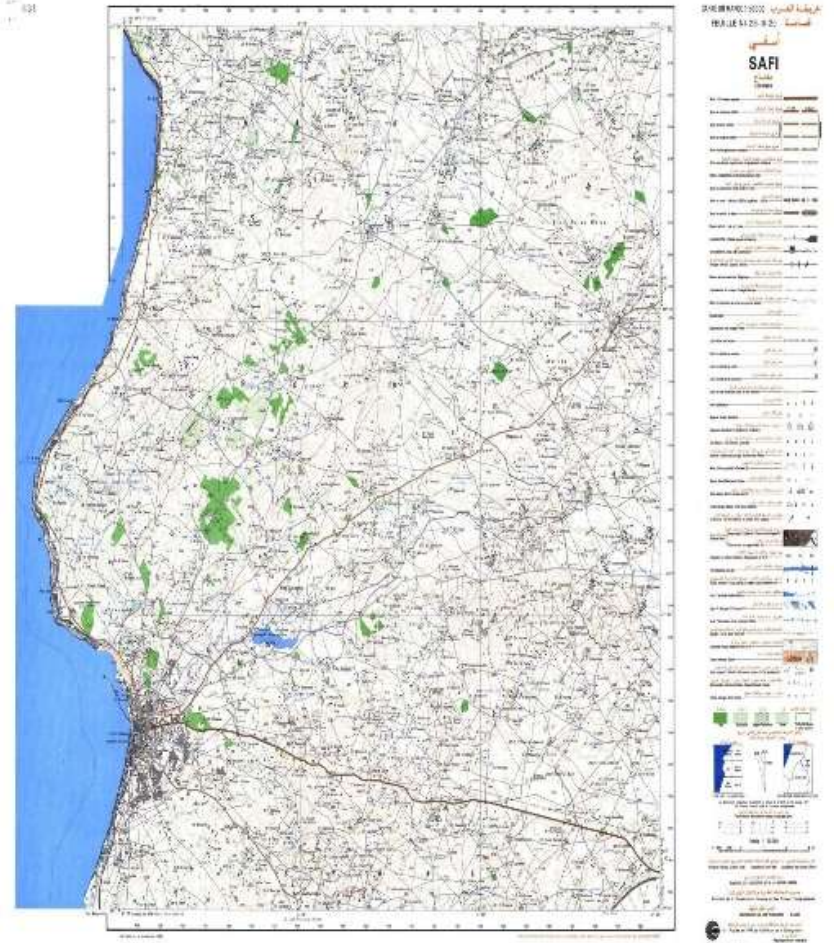
نموذج من الخرائط الموضوعاتية

La Densité de la populations communal de la région de Bni_Mellal - Khenifra



خريطة توزيع الكثافة السكانية حسب الجماعات
الترابية بجهة بني ملال خنيفرة سنة 2014

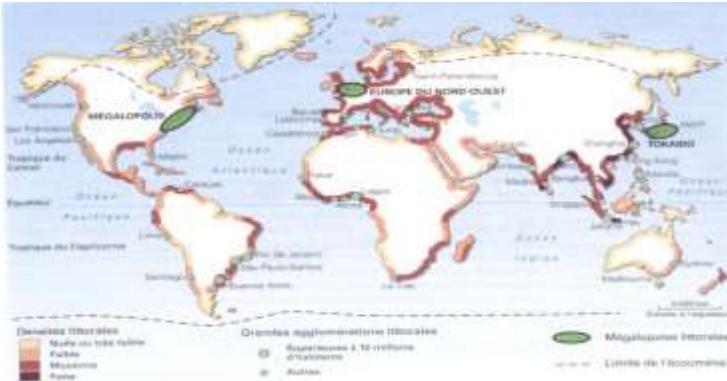
نموذج من الخرائط العامة



الخريطة الطبوغرافية لأسفي

2 - تصنيف الخرائط

نموذج من الخرائط ذات
المقياس الصغير

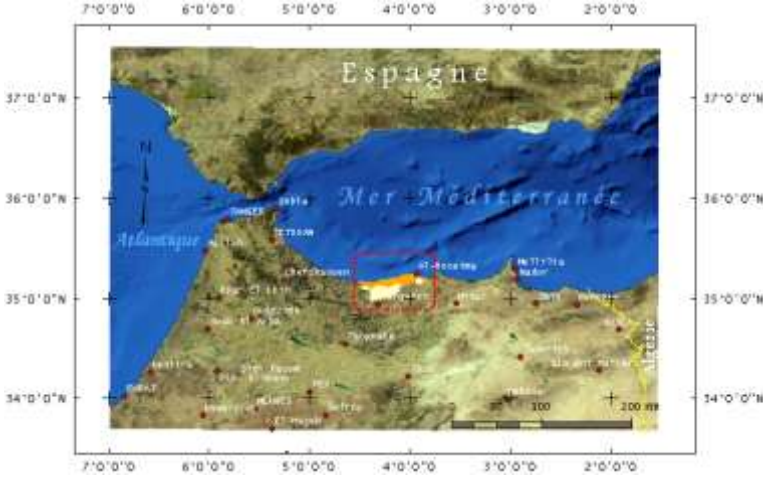


خريطة العالم

✓ التصنيف حسب مقياس الرسم : ونميز فيها بين الخرائط ذات المقياس الصغير، وتسمى الخرائط المليونية يكون مقياسها 1:1000000 أو أقل (الخرائط الجوغرافية العامة : الخرائط الأطلسية، خرائط العالم...)، والخرائط ذات المقياس المتوسط يتراوح مقياسها بين 1:10000 و 1:1000000 (الخرائط الطبوغرافية، الخرائط الجيولوجية...)، والخرائط ذات المقياس الكبير، بمقياس أكبر من 1:10000 (التصاميم، الخرائط التفصيلية...).

2 - تصنيف الخرائط

نموذج من الخرائط الصور
الجوية تنائية الأبعاد



نموذج من الخرائط ثلاثية الأبعاد



✓ التصنيف بناء على طريقة تمثيل الظواهر الجغرافية:
ونميز فيها بين خرائط تنائية الأبعاد (الصور الجوية
التي يضاف إليها أساسيات الخريطة)، خرائط ثلاثة
الأبعاد التي تهتم بإبراز الارتفاعات (الخرائط المجسمة
والكنتورية)، وخرائط التوزيعات التي تهتم بإبراز
ظاهرة أو عدة ظواهر مرتبطة بموضوع واحد فقط.

2 - تصنيف الخرائط

