

Langage de modélisation objet unifié

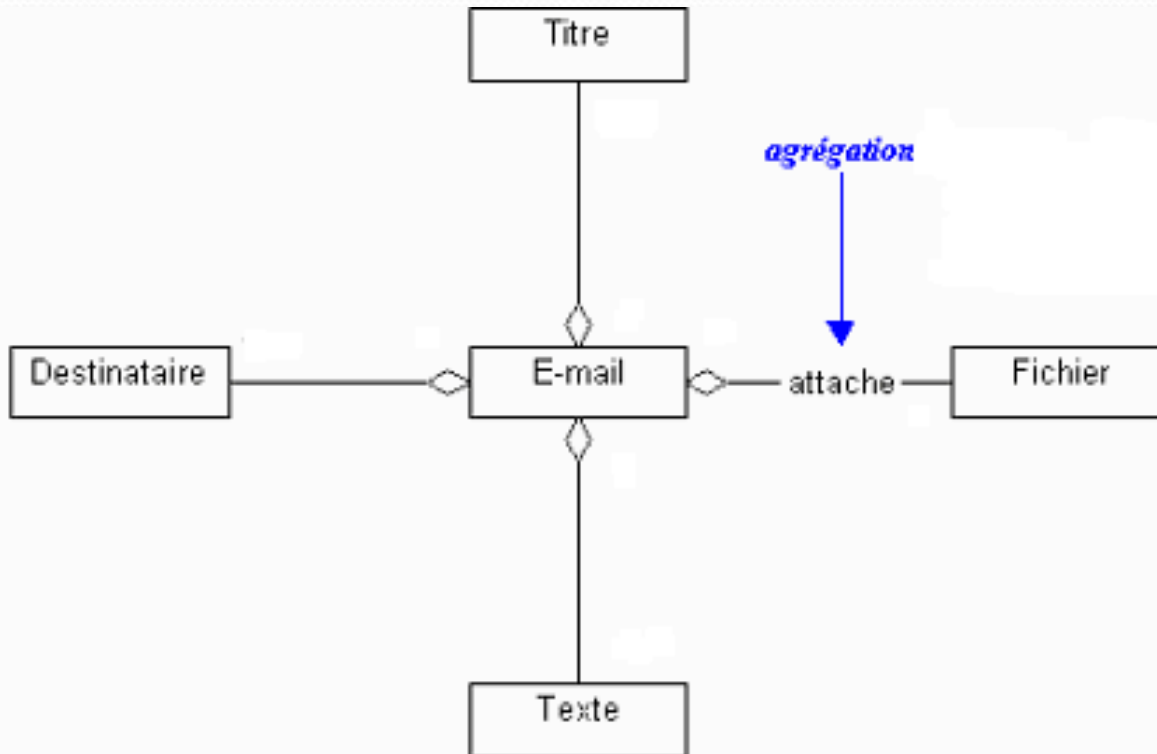
Exercice Orienté Objet



Donner les objets/classes et les associations correspondant aux situations suivantes :

- A. On exprime qu'un fichier peut être attaché à un mail et qu'un mail peut contenir un ou plusieurs fichiers. Un mail a un destinataire et a un titre
- A. On exprime que les pages sont physiquement contenues dans le livre. Le livre peut être constitué d'une couverture

Solution de A



Solution de B

