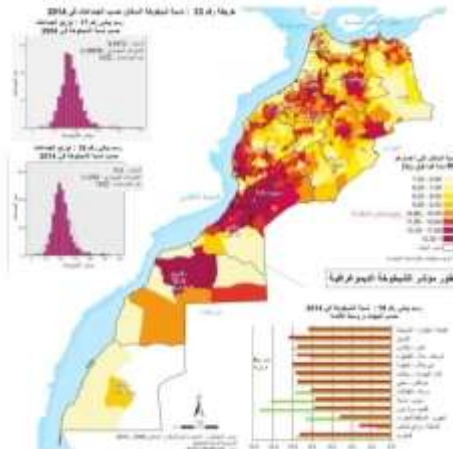
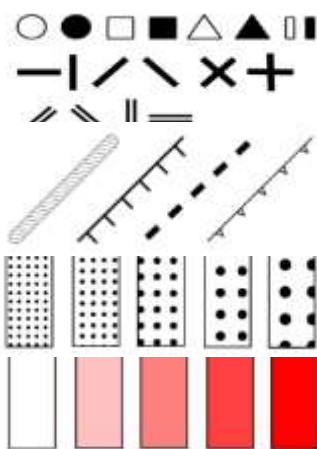
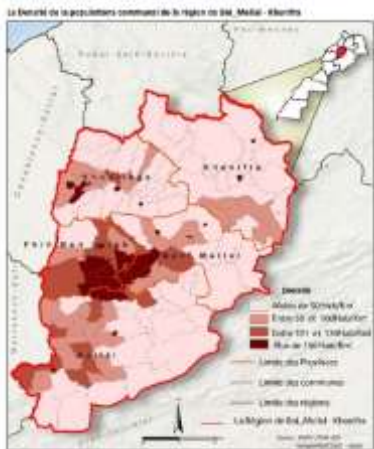


جامعة موالى اسماعيل كلية الآداب والعلوم الإنسانية
مكناس شعبة الجغرافيا - الفصل الرابع -

وحدة: الخرائط الموضوعاتية وتحليلية

المحاضرة الرابعة

ذ. يونس الورتي



محاوَر الوحدة

تقديم عام

1 - تذكير بأهم عناصر الخريطة وبسميولوجية الخرائط

✓ تعريف الخريطة

✓ عناصر الخريطة

✓ سميولوجية الخرائط

✓ المتغيرات البصرية

2 - الخرائط الموضوعاتية مفهومها، أنواعها وأهدافها

✓ تعريفات ومفاهيم

✓ أنواعها

✓ أهدافها

3 - دراسة نماذج من الخرائط الموضوعاتية

✓ الخرائط الموضوعاتية الطبيعية

✓ الخرائط الموضوعاتية البشرية

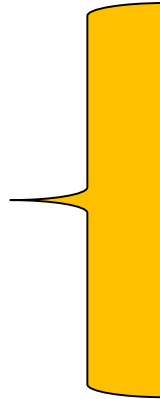
✓ الخرائط الموضوعاتية الاقتصادية

✓ الخرائط الموضوعاتية النوعية

✓ الخرائط الموضوعاتية الكمية

4 - تمارين تطبيقية خاصة بوضع خرائط موضوعاتية

المحاضرة الرابعة



3 – دراسة نماذج من الخرائط الموضوعاتية

سنتطرق من خلال هذا المحور إلى مجموعة من أنواع من الخرائط الموضوعاتية التي ستمكن الطالب من فهم واستيعاب منهجية قراءة وإعداد مثل هذا النوع من الخرائط، من خلال التركيز عن العناصر التالية :

✓ تحديد الثابت ؛

✓ تحديد نوعية المركبات ؛

✓ تحديد نوعية الرموز المستعملة ؛

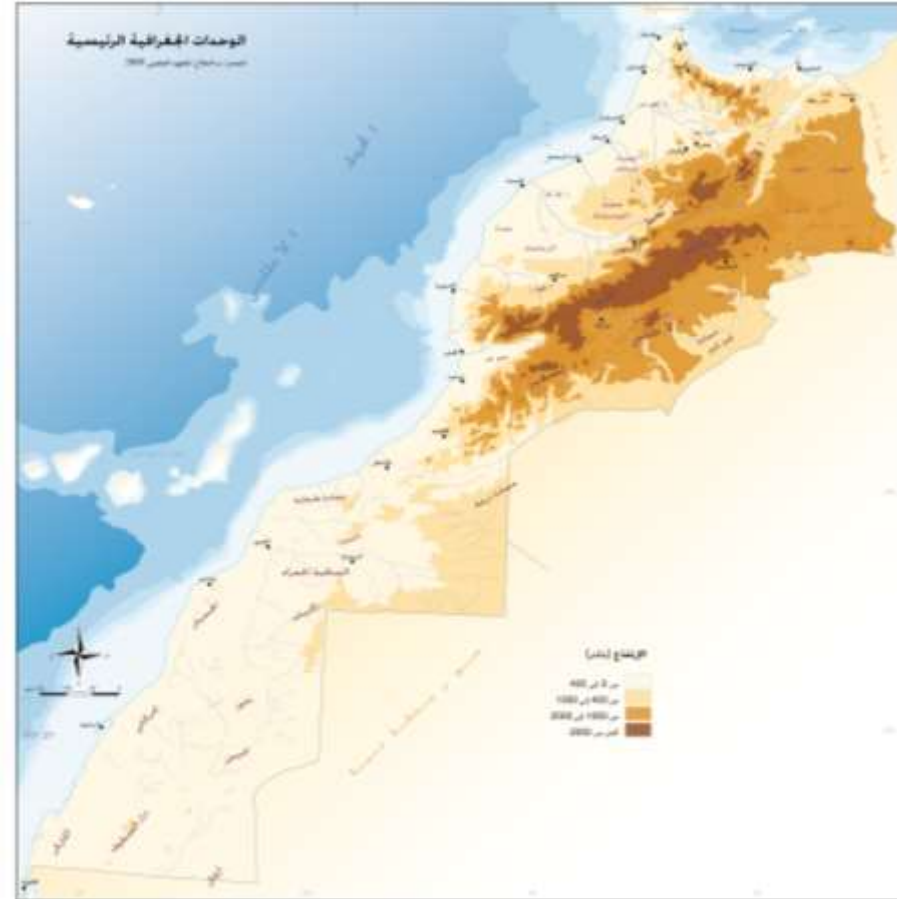
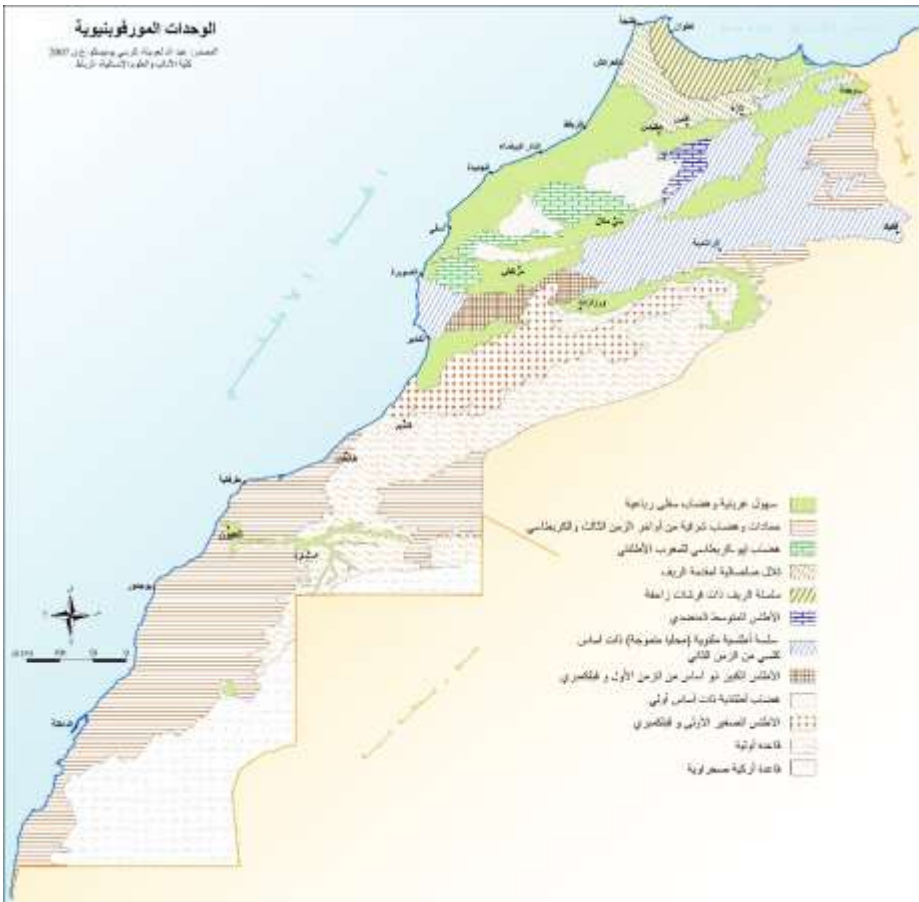
✓ تحديد المتغيرات البصرية المستعملة

3 - دراسة نماذج من الخرائط الموضوعاتية

الخرائط الموضوعاتية الطبيعية

خريطة 2 : الوحدات المورفوبنيوية بالمغرب

خريطة 1 : توزيع الارتفاعات بالمغرب



3 - دراسة نماذج من الخرائط الموضوعاتية

نوع الخريطة	رقم الخريطة	تحديد الثابت	تحديد المركبات	نوعية الرموز المستعملة	نوعية المتغيرات البصرية
الخريطة الموضوعاتية الطبيعية	الخريطة رقم : 1	ارتفاعات التضاريس المغربية	<p><u>م. جغرافية :</u> خريطة المغرب</p> <p><u>م. كمية:</u> تتمثل في قيمة الارتفاعات</p> <p><u>م. نوعية :</u> تتمثل في أهم المدن المغربية</p> <p><u>م. نوعية:</u> أهم المجاري المائية بالمغرب</p> <p><u>م. نوعية:</u> أهم الوحدات التضاريسية</p>	<p><u>رمز مساحي :</u> يتمثل في توزيع الارتفاعات بالمغرب</p> <p><u>رمز نقطي:</u> يتمثل في أهم المدن المغربية</p> <p><u>رمز خطي:</u> يتمثل في توزيع الشبكة المائية بالمغرب</p>	<p><u>القيمة:</u> يمثل التدرج في قيمة اللون البني</p> <p><u>الشكل:</u> يمثل الدوائر الصغرى التي تشير إلى أهم المدن المغربية</p> <p><u>الشكل:</u> يمثل الشبكة المائية بالمغرب</p>

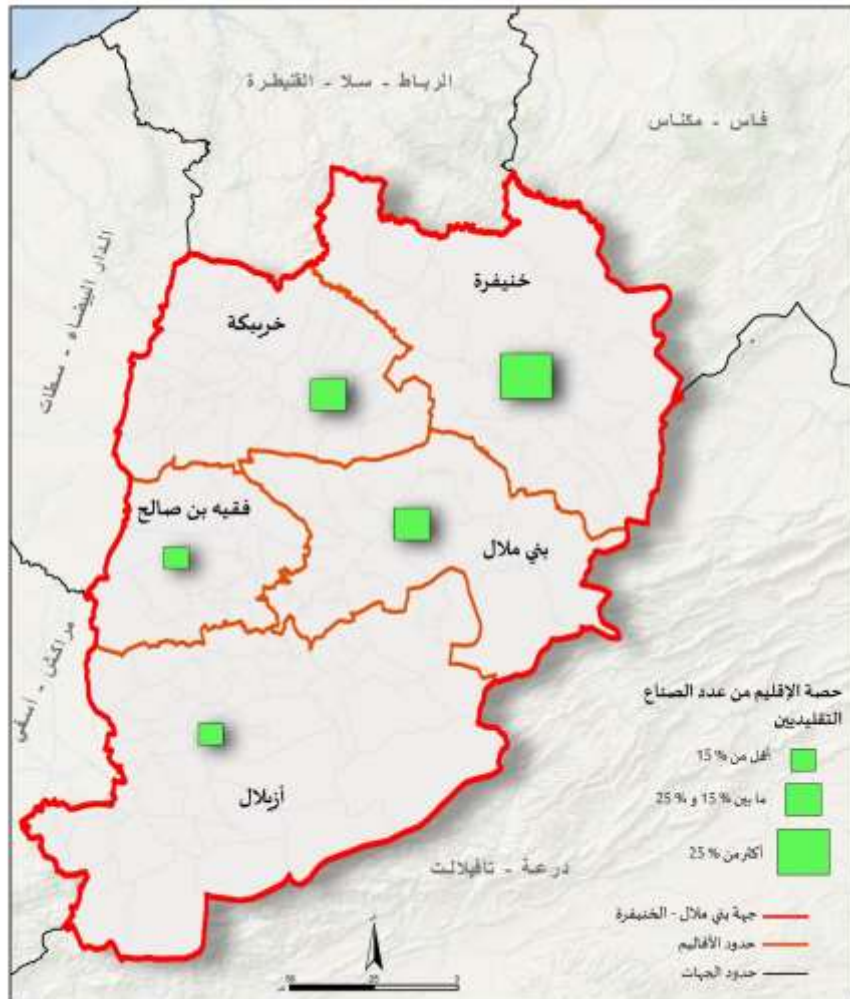
3 - دراسة نماذج من الخرائط الموضوعاتية

نوع الخريطة	رقم الخريطة	تحديد الثابت	تحديد المركبات	نوعية الرموز المستعملة	نوعية المتغيرات البصرية
الخريطة الموضوعاتية الطبيعية	الخريطة رقم : 2	الوحدات المورفوبنيوية بالمغرب	م. <u>جغرافية</u> : خريطة المغرب م. <u>نوعية</u> : تتمثل في أنواع الوحدات المورفوبنيوية بالمغرب م. <u>نوعية</u> : تتمثل في أهم المدن المغربية	<u>رمز مساحي</u> : يتمثل في توزيع أنواع الوحدات المورفوبنيوية بالمغرب <u>رمز نقطي</u> : يتمثل في أهم المدن المغربية <u>رمز خطي</u> : يتمثل في توزيع الشبكة المائية بالمغرب	<u>الهاشورات</u> : متباينة الاتجاهات والأشكال، تمثل أنواع الوحدات المورفوبنيوية بالمغرب <u>اللون</u> : ألوان مختلفة لبعض الهاشورات المتشابهة لتحديد نوع الوحدات المورفوبنيوية بالمغرب <u>الشكل</u> : يمثل الشبكة المائية بالمغرب

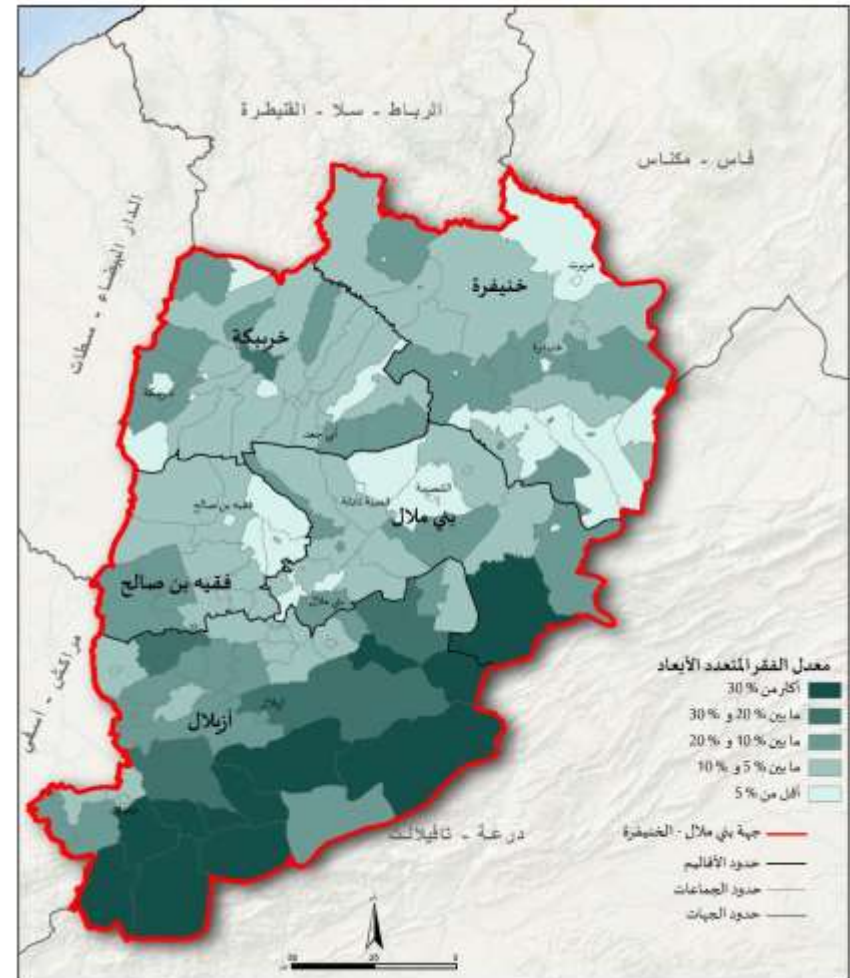
3 - دراسة نماذج من الخرائط الموضوعاتية

الخرائط الموضوعاتية البشرية

خريطة 2 : توزيع حصة الصناع التقليديين حسب الأقاليم
بجهة بني ملال خنيفرة



خريطة 1 : توزيع معدل الفقر المتعدد الأبعاد حسب الجماعات
بجهة بني ملال خنيفرة



3 - دراسة نماذج من الخرائط الموضوعاتية

نوع الخريطة	رقم الخريطة	تحديد الثابت	تحديد المركبات	نوعية الرموز المستعملة	نوعية المتغيرات البصرية
الخريطة الموضوعاتية البشرية	الخريطة رقم : 1	معدل الفقر المتعدد الأبعاد	<p><u>م. جغرافية :</u> الجماعات الترابية لجهة بني ملال خنيفرة</p> <p><u>م. جغرافية :</u> الحدود الإدارية لجهة بني ملال خنيفرة</p> <p><u>م. جغرافية :</u> التقسيم الجهوي للمغرب</p> <p><u>م. كمية :</u> تتمثل في معدل الفقر المتعدد الأبعاد</p>	<p><u>رمز مساحي :</u> يتمثل في توزيع معدل الفقر المتعدد الأبعاد بالجماعات الترابية لجهة بني ملال خنيفرة</p> <p><u>رمز خطي :</u> يتمثل في حدود جهة بني ملال خنيفرة</p>	<p><u>القيمة :</u> يمثل التدرج في قيمة اللون الأخضر</p> <p><u>اللون :</u> يمثل لون حدود جهة بني ملال خنيفرة</p>

3 - دراسة نماذج من الخرائط الموضوعاتية

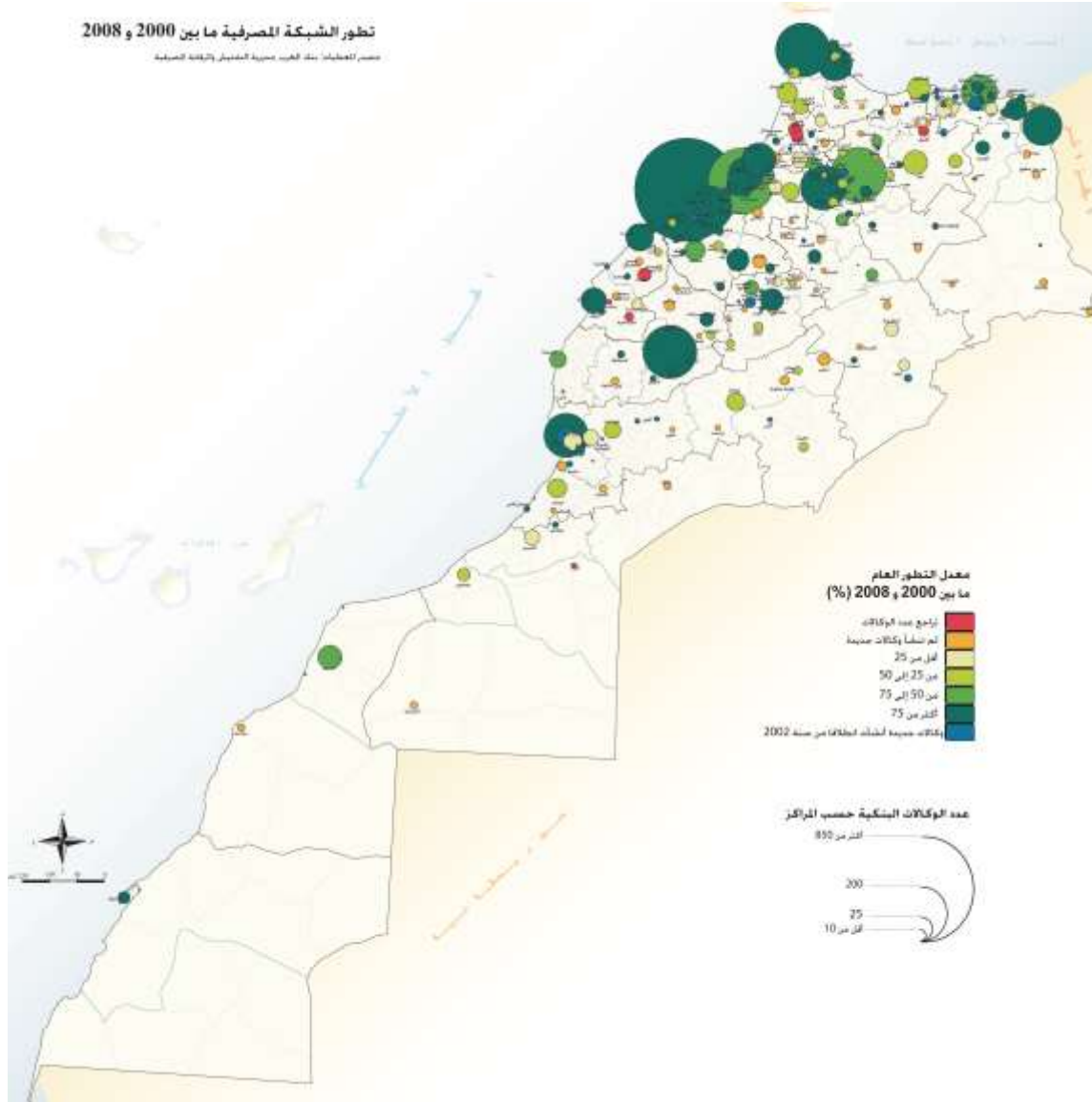
نوع الخريطة	رقم الخريطة	تحديد الثابت	تحديد المركبات	نوعية الرموز المستعملة	نوعية المتغيرات البصرية
الخريطة الموضوعاتية البشرية	الخريطة رقم : 2	حصة الأقاليم من عدد الصناع التقليديين	<p><u>م. جغرافية :</u> أقاليم جهة بني ملال خنيفرة</p> <p><u>م. جغرافية :</u> الحدود الإدارية لجهة بني ملال خنيفرة</p> <p><u>م. جغرافية :</u> التقسيم الجهوي للمغرب</p> <p><u>م. كمية:</u> تتمثل في حصة الأقاليم من عدد الصناع التقليديين</p>	<p><u>رمز نقطي :</u> يتمثل في المربعات التي تمثل حصة كل إقليم من الصناع التقليديين على مستوى الجهة</p> <p><u>رمز خطي:</u> يتمثل في حدود أقاليم جهة بني ملال خنيفرة و حدود نفس الجهة</p>	<p><u>الشكل:</u> يمثل المربعات التي تمثل حصة كل إقليم من الصناع التقليديين</p> <p><u>اللون:</u> يمثل لون أقاليم جهة بني ملال خنيفرة و حدود نفس الجهة</p>

3 - دراسة نماذج من الخرائط الموضوعاتية

الخرائط الموضوعاتية الاقتصادية

تطور الشبكة المصرفية ما بين 2000 و 2008
مصدر: المخطط: بنك المغرب، جمعية المندوبين والبنوك المصرفية

خريطة 1 : تطور الشبكة المصرفية بالمغرب
ما بين 2000 و 2008



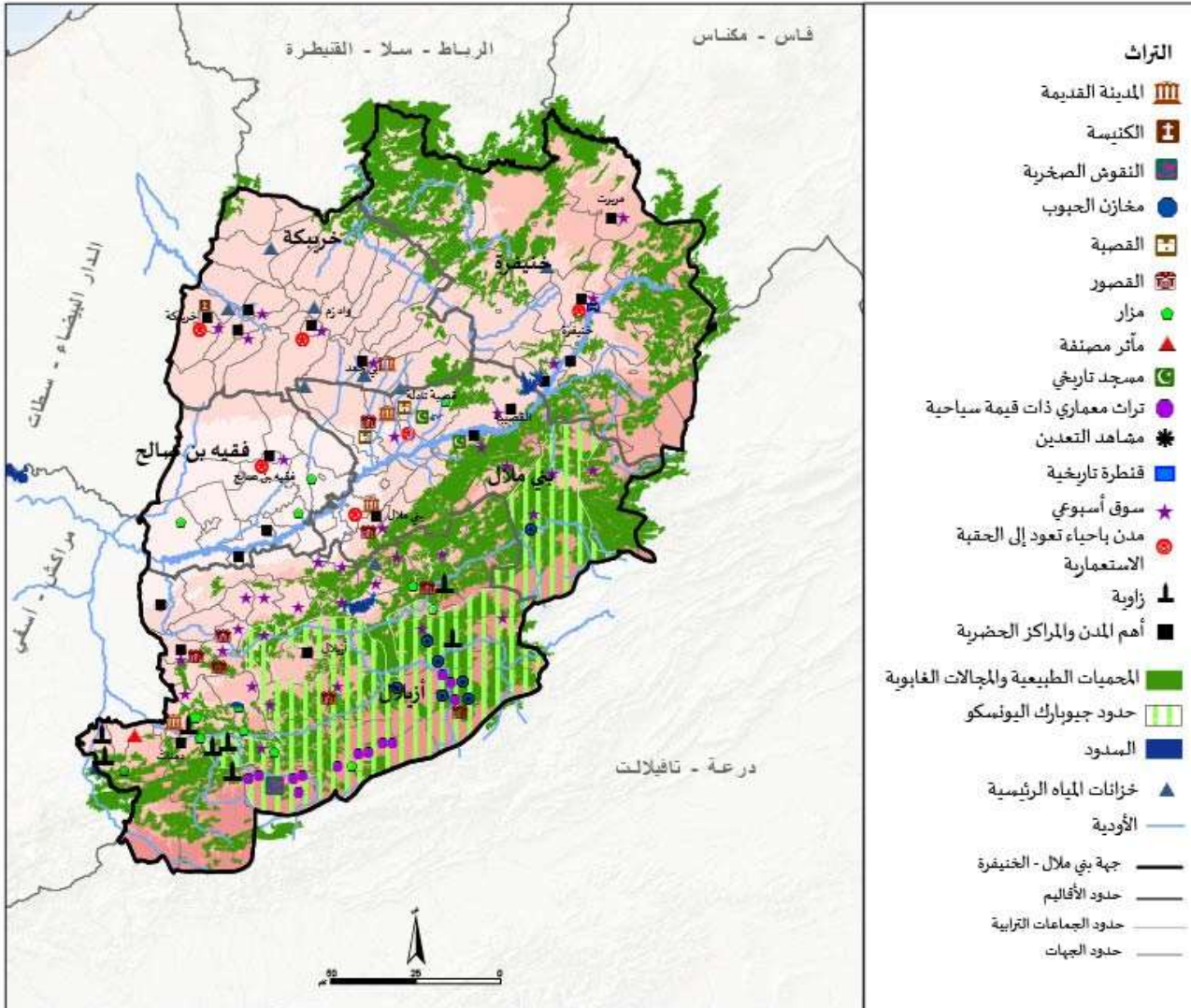
3 - دراسة نماذج من الخرائط الموضوعاتية

نوع الخريطة	رقم الخريطة	تحديد الثابت	تحديد المركبات	نوعية الرموز المستعملة	نوعية المتغيرات البصرية
الخريطة الموضوعاتية الاقتصادية المركبة	الخريطة رقم : 1	عدد الوكالات البنكية حسب المراكز الحضرية تطور عدد الوكالات ما بين 2000 و 2008	م. <u>جغرافية</u> : خريطة المغرب م. <u>نوعية</u> : المراكز الحضرية بالمغرب م. <u>كمية</u> : تتمثل في عدد الوكالات البنكية م. <u>كمية</u> : تتمثل في معدل التطور العام لعدد الوكالات البنكية ما بين 2000 و 2008	<u>رمز نقطي</u> : يتمثل في الدوائر الملونة التي تمثل المتغيرين معا أي عدد الوكالات البنكية حسب المراكز الحضرية و المعدل العام لتطورها ما بين 2000 و 2008	<u>اللون</u> : يمثل معدل التطور العام لعدد الوكالات البنكية ما بين 2000 و 2008. لكن ليس هناك قيمة اللون أي تدرج اللون الواحد. <u>الشكل</u> : يمثل الدوائر التي تمثل عدد الوكالات البنكية حسب المراكز الحضرية بالمغرب

3 - دراسة نماذج من الخرائط الموضوعاتية

الخرائط الموضوعاتية الاقتصادية

خريطة 2 : مؤهلات السياحة الثقافية والطبيعية بجهة بني ملال خنيفرة



3 - دراسة نماذج من الخرائط الموضوعاتية

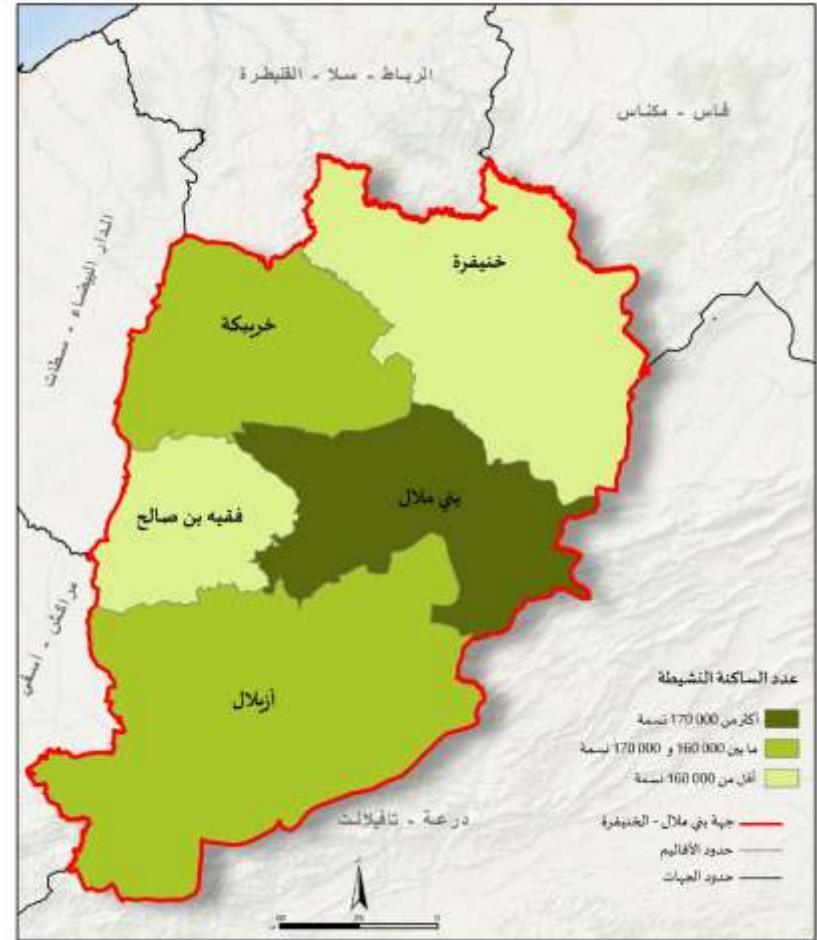
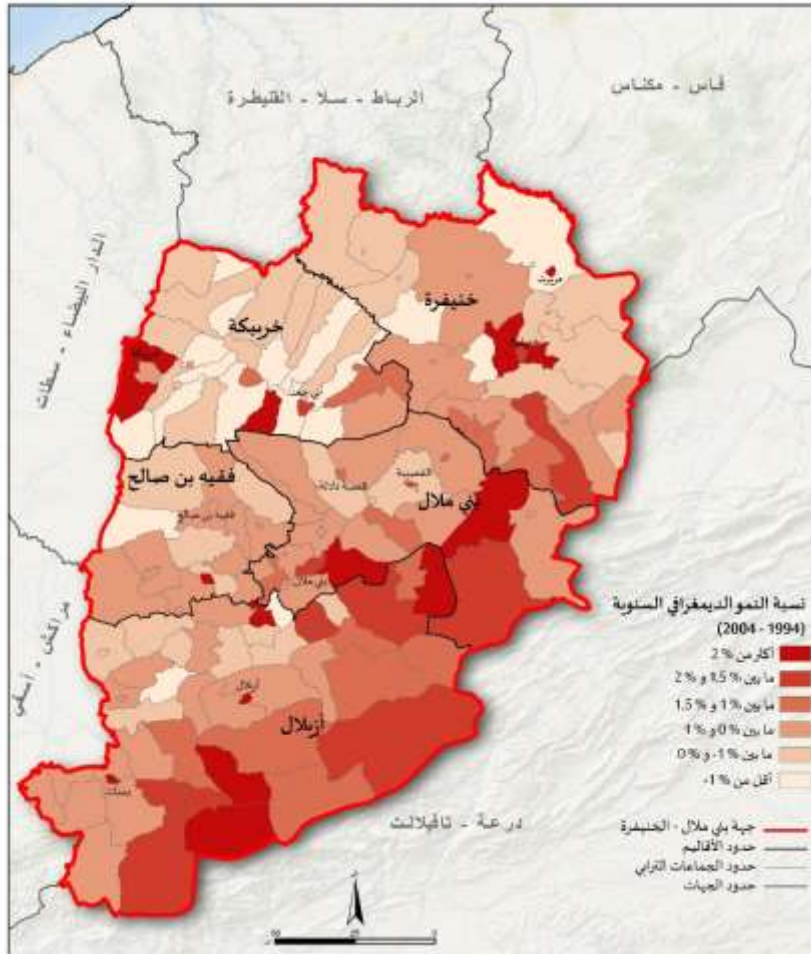
نوع الخريطة	رقم الخريطة	تحديد الثابت	تحديد المركبات	نوعية الرموز المستعملة	نوعية المتغيرات البصرية
الخريطة الموضوعاتية الاقتصادية المركبة	الخريطة رقم : 2	اهم المواقع السياحية بجهة بني ملال خنيفرة	<p><u>م. جغرافية :</u> الحدود الإدارية لأقاليم جهة بني ملال خنيفرة</p> <p><u>م. جغرافية :</u> الحدود الإدارية لجهة بني ملال خنيفرة</p> <p><u>م. جغرافية :</u> التقسيم الجهوي للمغرب</p> <p><u>م. نوعية:</u> تتمثل في اهم مواقع السياحة الثقافية والطبيعية بجهة بني ملال خنيفرة</p>	<p><u>رمز مساحي :</u> يتمثل في المحميات الطبيعية والسدود بجهة بني ملال خنيفرة</p> <p><u>رمز نقطي:</u> يتمثل في اهم المواقع السياحية بجهة بني ملال خنيفرة</p> <p><u>رمز خطي:</u> يتمثل في توزيع الشبكة المائية بجهة بني ملال خنيفرة</p>	<p><u>الشكل:</u> يمثل الأشكال الهندسية والأشكال التصويرية التي تعبير عن اهم المواقع السياحية بجهة بني ملال خنيفرة</p> <p><u>اللون:</u> يمثل أهم المواقع السياحية الطبيعية بجهة بني ملال خنيفرة</p> <p><u>الهاشورات:</u> تتمثل في الجيو بارك اليونيسكو</p> <p><u>الشكل:</u> يمثل الشبكة المائية بجهة بني ملال خنيفرة</p>

3 - دراسة نماذج من الخرائط الموضوعاتية

الخرائط الموضوعاتية الكمية

خريطة 2 : توزيع نسبة النمو الديمغرافي السنوية حسب الجماعات بجهة بني ملال خنيفرة

خريطة 1 : توزيع عدد الساكنة النشيطة حسب الأقاليم بجهة بني ملال خنيفرة



3 - دراسة نماذج من الخرائط الموضوعاتية

نوع الخريطة	رقم الخريطة	تحديد الثابت	تحديد المركبات	نوعية الرموز المستعملة	نوعية المتغيرات البصرية
الخريطة الموضوعاتية البشرية الكمية	الخريطة رقم : 1	عدد الساكنة النشيطه	<p><u>م. جغرافية :</u> أقاليم جهة بني ملال خنيفرة</p> <p><u>م. جغرافية :</u> الحدود الإدارية لجهة بني ملال خنيفرة</p> <p><u>م. جغرافية :</u> التقسيم الجهوي للمغرب</p> <p><u>م. كمية:</u> تتمثل في عدد الساكنة النشيطة بأقاليم جهة بني ملال خنيفرة</p>	<p><u>رمز مساحي :</u> يتمثل في توزيع عدد الساكنة النشيطة حسب الأقاليم بجهة بني ملال خنيفرة</p> <p><u>رمز خطي:</u> يتمثل في حدود أقاليم جهة بني ملال خنيفرة و حدود نفس الجهة</p>	<p><u>القيمة:</u> يمثل تدرج قيمة اللون الواحد لتمثيل عدد الساكنة النشيطة حسب الأقاليم بجهة بني ملال خنيفرة</p> <p><u>اللون:</u> يمثل لون حدود جهة بني ملال خنيفرة</p>

3 - دراسة نماذج من الخرائط الموضوعاتية

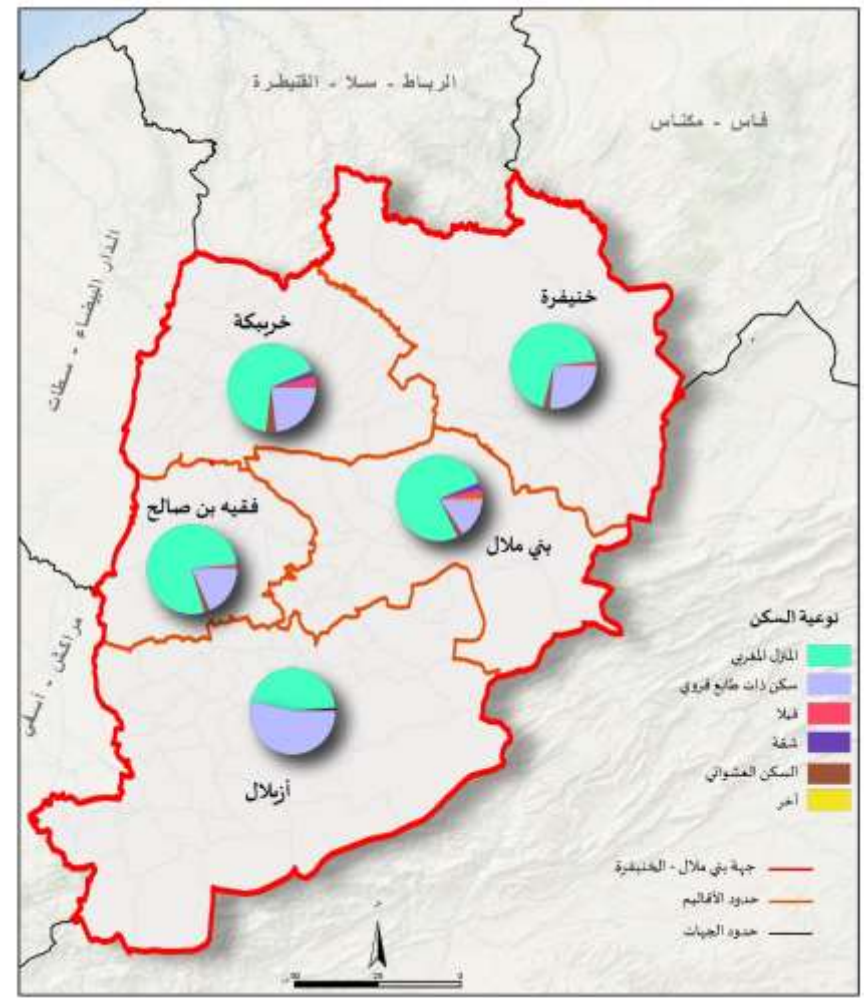
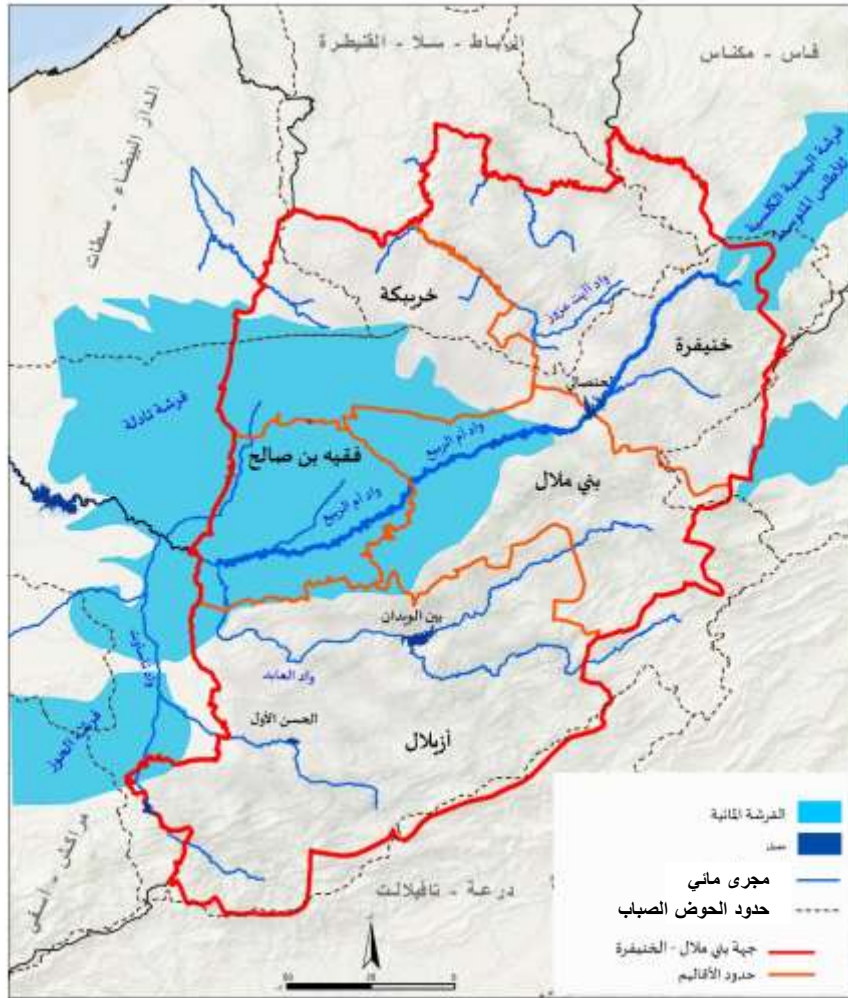
نوع الخريطة	رقم الخريطة	تحديد الثابت	تحديد المركبات	نوعية الرموز المستعملة	نوعية المتغيرات البصرية
الخريطة الموضوعاتية البشرية الكمية	الخريطة رقم : 2	معدل النمو الديمغرافي السنوي	<p><u>م. جغرافية :</u> الجماعات الترابية بجهة بني ملال خنيفرة</p> <p><u>م. جغرافية :</u> الحدود الإدارية لجهة بني ملال خنيفرة</p> <p><u>م. جغرافية :</u> التقسيم الجهوي للمغرب</p> <p><u>م. كمية:</u> تتمثل في معدل النمو الديمغرافي السنوي بالجماعات الترابية بجهة بني ملال خنيفرة</p>	<p><u>رمز مساحي :</u> يتمثل في توزيع معدل النمو الديمغرافي السنوي حسب الجماعات الترابية بجهة بني ملال خنيفرة</p> <p><u>رمز خطي:</u> يتمثل في حدود أقاليم جهة بني ملال خنيفرة و حدود نفس الجهة</p>	<p><u>القيمة:</u> يمثل تدرج قيمة اللون الواحد لتمثيل معدل النمو الديمغرافي السنوي حسب الجماعات الترابية بجهة بني ملال خنيفرة</p> <p><u>اللون:</u> يمثل لون حدود جهة بني ملال خنيفرة</p>

3 - دراسة نماذج من الخرائط الموضوعاتية

الخرائط الموضوعاتية النوعية

خريطة 2 : توزيع الموارد المائية بجهة بني ملال خنيفرة

خريطة 1 : توزيع نوعية السكن حسب الأقاليم بجهة بني ملال خنيفرة



3 - دراسة نماذج من الخرائط الموضوعاتية

نوع الخريطة	رقم الخريطة	تحديد الثابت	تحديد المركبات	نوعية الرموز المستعملة	نوعية المتغيرات البصرية
الخريطة الموضوعاتية البشرية النوعية	الخريطة رقم : 1	نوعية السكن	<p><u>م. جغرافية :</u> أقاليم جهة بني ملال خنيفرة</p> <p><u>م. جغرافية :</u> الحدود الإدارية لجهة بني ملال خنيفرة</p> <p><u>م. جغرافية :</u> التقسيم الجهوي للمغرب</p> <p><u>م. نوعية:</u> تتمثل في نوعية السكن بأقاليم جهة بني ملال خنيفرة</p>	<p><u>رمز نقطي :</u> يتمثل في الدوائر المقسمة والملونة التي تمثل نوعية السكن</p> <p><u>رمز خطي:</u> يتمثل في حدود أقاليم جهة بني ملال خنيفرة و حدود نفس الجهة</p>	<p><u>اللون:</u> يمثل نوعية السكن حسب الأقاليم بجهة بني ملال خنيفرة. لكن ليس هناك قيمة اللون أي تدرج اللون الواحد.</p> <p><u>اللون:</u> يمثل لون حدود جهة بني ملال خنيفرة وأقاليم نفس الجهة.</p>

3 - دراسة نماذج من الخرائط الموضوعاتية

نوع الخريطة	رقم الخريطة	تحديد الثابت	تحديد المركبات	نوعية الرموز المستعملة	نوعية المتغيرات البصرية
الخريطة الموضوعاتية الطبيعية النوعية	الخريطة رقم : 2	أهم الموارد المائية	<p><u>م. جغرافية :</u> أقاليم جهة بني ملال خنيفرة</p> <p><u>م. جغرافية :</u> الحدود الإدارية لجهة بني ملال خنيفرة</p> <p><u>م. جغرافية :</u> التقسيم الجهوي للمغرب</p> <p><u>م. جغرافية :</u> الفرشة المائية بجهة بني ملال خنيفرة</p> <p><u>م. نوعية:</u> تتمثل في أهم الموارد المائية بجهة بني ملال خنيفرة</p>	<p><u>رمز مساحي :</u> يتمثل في الفرشة المائية والسدود بجهة بني ملال خنيفرة</p> <p><u>رمز خطي:</u> يتمثل في حدود حوض الصباب بجهة بني ملال خنيفرة والاوودية بنفس الجهة</p> <p><u>رمز خطي:</u> يتمثل في حدود أقاليم جهة بني ملال خنيفرة و حدود نفس الجهة</p>	<p><u>اللون:</u> يمثل لون الفرشة المائية والسدود بجهة بني ملال خنيفرة.</p> <p><u>الشكل:</u> يمثل الشبكة المائية وأحواض الصباب بجهة بني ملال خنيفرة</p> <p><u>اللون:</u> يمثل لون حدود جهة بني ملال خنيفرة</p>